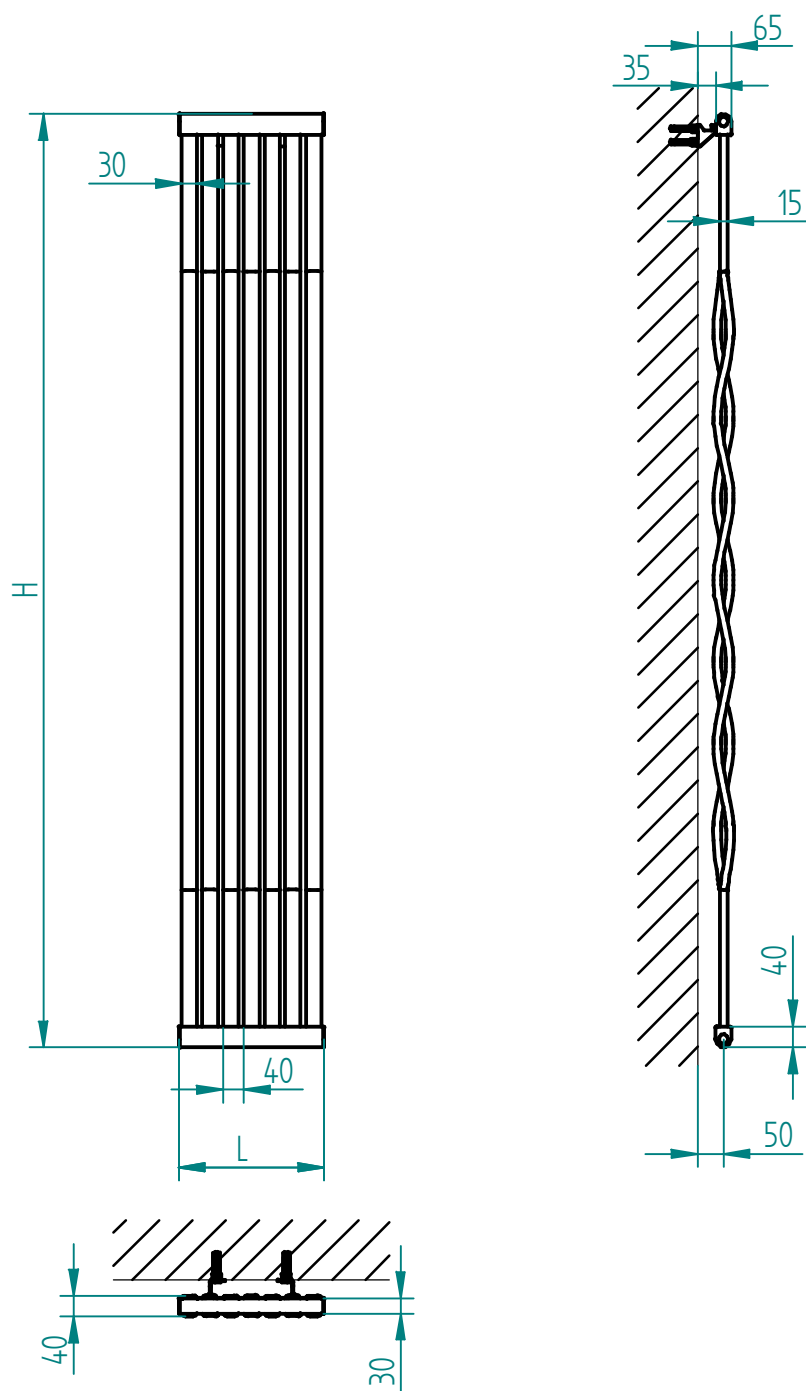


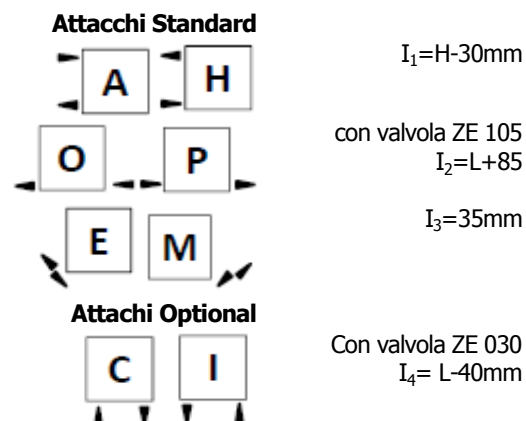
Modello OCEAN-D



Mod. : **OCD**

Le misure si intendino indicative e devono essere verificate in sede di installazione. I dati tecnici riportati nella presente non sono impegnativi. La **BRANDONI** srl si riserva di apportare in qualsiasi momento tutte le modifiche ritenute necessarie per il miglioramento del prodotto

Pressione di collaudo: 9 bar
Pressione massima di esercizio: 7 bar
Temperatura massima di esercizio: 95 °C
Connessioni: G 1/2



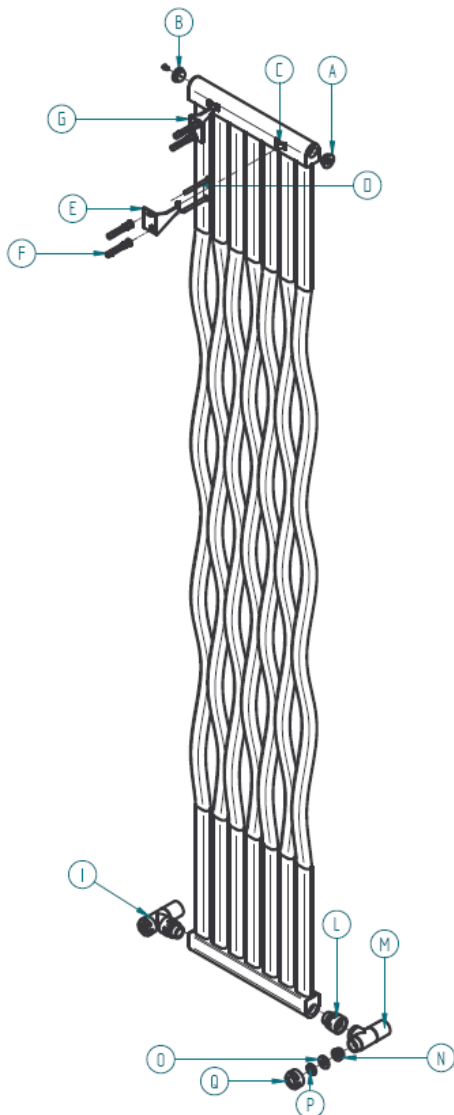
| Elemento costruttivo | Tipologia |
|----------------------|----------------------------|
| Collettori | Semiovali 40x30 – 1,5 [mm] |
| Elementi | Ovali 30x15 – 1,5 [mm] |

| Modello OCD | | | | Colorato Bianco | | | Cromo | | |
|--------------|--------|---------------------|---------------------|------------------------|------------|-------------|------------------------|------------|-------------|
| | | | | H=1800mm | | | H=1800mm | | |
| | | | | I ₁ =1770mm | | | I ₁ =1770mm | | |
| nr. elementi | L [mm] | I ₂ [mm] | I ₄ [mm] | Peso [Kg] | Volume [l] | W (ΔT=50°C) | Peso [Kg] | Volume [l] | W (ΔT=50°C) |
| 7 | 280 | 365 | 240 | 12,2 | 4,9 | 630 | 12,2 | 4,9 | 504 |
| 9 | 360 | 445 | 320 | 15,4 | 6,3 | 823 | 15,4 | 6,3 | 659 |
| 11 | 440 | 525 | 400 | 18,6 | 7,7 | 1007 | 18,6 | 7,7 | 805 |
| 13 | 520 | 605 | 480 | 21,8 | 9,1 | 1190 | 21,8 | 9,1 | 955 |
| 15 | 600 | 685 | 560 | 25,0 | 10,5 | 1373 | 25,0 | 10,5 | 1101 |
| 17 | 680 | 765 | 640 | 28,2 | 11,8 | 1556 | 28,2 | 11,8 | 1252 |

Mod. : **OCD**

Le misure si intendino indicative e devono essere verificate in sede di installazione. I dati tecnici riportati nella presente non sono impegnativi. La **BRANDONI** srl si riserva di apportare in qualsiasi momento tutte le modifiche ritenute necessarie per il miglioramento del prodotto

Assicurarsi che la parete sia adeguatamente resistente per sopportare il peso del radiatore, fare attenzione a non forare altro che non sia la parete e assicurarsi che non passi nessun tubo o cavo nella posizione che si intende forare.



Installare il tappo (A) nella posizione indicata in figura.

Installare lo sfiatino (B) nella posizione indicata in figura.

Installare valvola e detentore

Svitare il dado stringitubo (Q) dalla valvola; inserire il gommino (N) all'interno del corpo valvola (M).

Inserire il dado stringitubo (Q) nella parte di tubo di rame che sporge dal muro, quindi la rondella tagliata (P) e quella (O) senza taglio.

Avvitare il dado stringitubo (Q) al corpo valvola (M).

Avvitare un'estremità del codolo (I) al radiatore e l'altra al corpo valvola (L).

Ripetere le stesse operazioni per il detentore (I).

Eeguire i fori di diametro 10 mm e profondità 50 mm nel muro; inserire nei fori i tasselli in plastica (F).

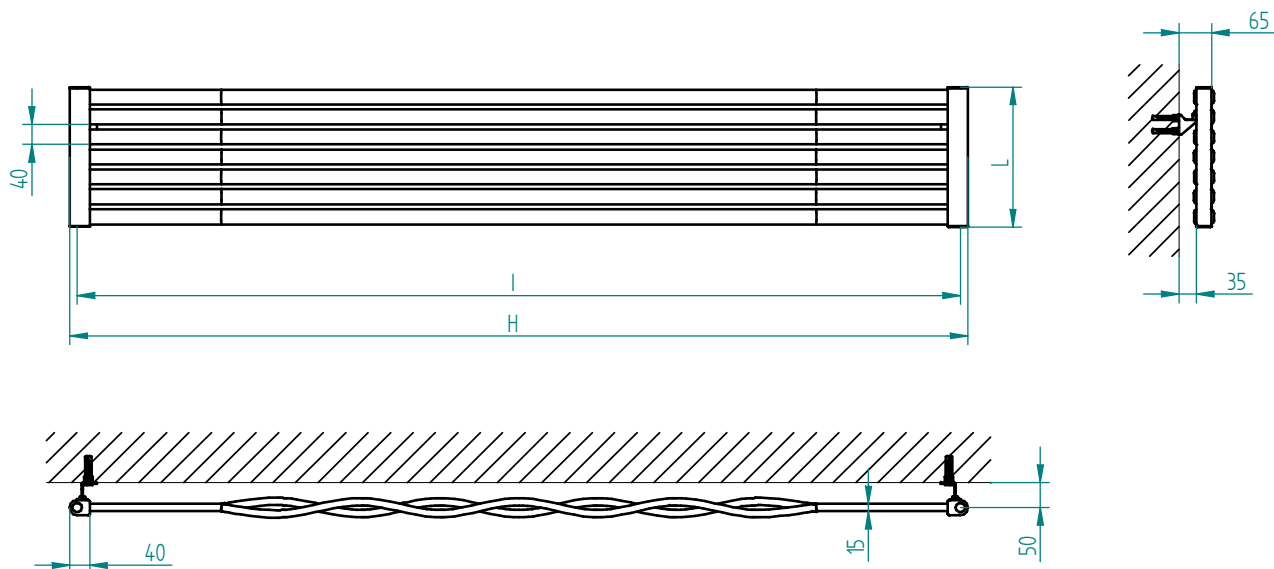
Fissare la mensola (E) al muro avvitando le viti autofilettanti (D) nei tasselli in plastica (F).

Controllare che il radiatore sia in squadra.

Aprire la valvola e riempire il radiatore; far fuoriuscire l'aria agendo sulla vite dello sfiatino (B); aprire il detentore (I).

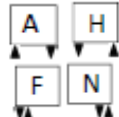
N.B.: la mensola G va fissata nella stessa maniera della mensola E.

Modello OCEAN-D orizzontale



Pressione di collaudo: 9 bar
Pressione massima di esercizio: 7 bar
Temperatura massima di esercizio: 95 °C
Conessioni: G 1/2

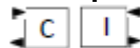
Attacchi Standard:



$I = H - 30 \text{ mm}$

Con valvola ZE 072/vert
 $I = 40 \text{ mm}$

Attacchi Optional:



$I = L - 40 \text{ mm}$

| Elemento costruttivo | Tipologia |
|----------------------|----------------------------|
| Collettori | Semiovali 40x30 – 1,5 [mm] |
| Elementi | Ovali 30x15 – 1,5 [mm] |

| Modello OCD orizzontale | | | | Colorato Bianco | | | Cromo | | |
|-------------------------|--------|--|--|-----------------|------------|-----------------------------|-----------|------------|-----------------------------|
| | | | | H=1800mm | | | H=1800mm | | |
| | | | | I=1770mm | | | I=1770mm | | |
| nr. elementi | L [mm] | | | Peso [Kg] | Volume [l] | W ($\Delta T=50^\circ C$) | Peso [Kg] | Volume [l] | W ($\Delta T=50^\circ C$) |
| 7 | 280 | | | 12,2 | 4,9 | 630 | 12,2 | 4,9 | 504 |
| 9 | 360 | | | 15,4 | 6,3 | 823 | 15,4 | 6,3 | 659 |
| 11 | 440 | | | 18,6 | 7,7 | 1007 | 18,6 | 7,7 | 805 |
| 13 | 520 | | | 21,8 | 9,1 | 1190 | 21,8 | 9,1 | 955 |
| 15 | 600 | | | 25,0 | 10,5 | 1373 | 25,0 | 10,5 | 1101 |
| 17 | 680 | | | 28,2 | 11,8 | 1556 | 28,2 | 11,8 | 1252 |

Mod. : OCD orizzontale

Le misure si intendino indicative e devono essere verificate in sede di installazione. I dati tecnici riportati nella presente non sono impegnativi. La **BRANDONI** srl si riserva di apportare in qualsiasi momento tutte le modifiche ritenute necessarie per il miglioramento del prodotto